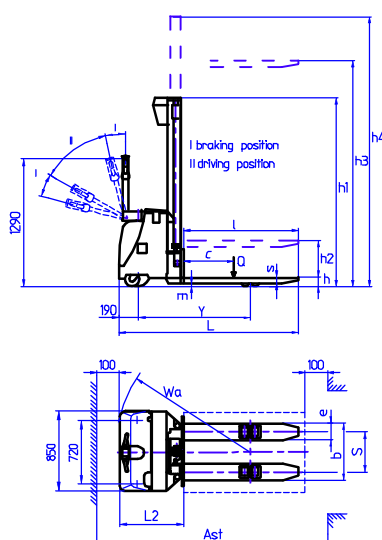
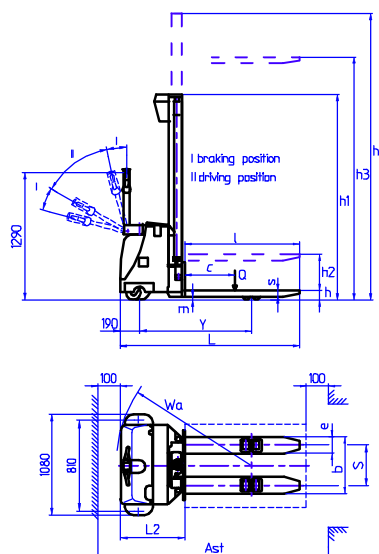


Electric Pedestrian Operated Pallet Stacker with Spring Loaded Wheel

KMS 1250/4,5 (KMS 1250/5)



KMS 1250/5,8



Model		KMS 1250/4.5	KMS 1250/5.0	KMS 1250/5.8	KMS 1500/4.5	
Q - Capacitate	h3 redus /Q max	mm/ kg	2800/1250	2800/1250	3000/1250	2500/1500
	h3 max /Q redus	mm/ kg	4500/700	5000/600	5800/700	4500/1000
Centru de încărcare	c - ( mm )	600	600	600	600	
Istanta între axe	y - ( mm )	1215	1215	1215	1215	
Masa propriu (incl. bateria)	( kg )	1040	1060	1140	1100	
Pista de încărcare ( load side)	S - ( mm )	400	400	400	400	
Înălțime ( catarg strans )	h 1 - ( mm )	1990	2150	2430	1990	
Free lift	h 2 - ( mm )	105	105	105	105	
Înălțime de ridicare a furcilor	h 3 - ( mm )	4500	5000	5800	4500	
Inaltime axima	h 4 - ( mm )	4870	5370	6170	4870	
Inaltimea furcilor coborate	h - ( mm )	90	90	90	90	
Lungime totala	L - ( mm )	1890	1890	1890	1890	
Lungimea unitatii	L2 - ( mm )	740	740	740	740	
Dimensiunile furcilor	s/e/l - ( mm )	55/165/1150	55/165/1150	55/165/1150	55/165/1150	
Latime totala	b - ( mm )	560	560	560	560	
Garda la sol	m - ( mm )	35	35	35	35	
Culoar de lucru	Ast - ( mm )	2200	2200	2200	2200	
Raza de viraj	W a - ( mm )	1430	1430	1430	1430	
Viteza de deplasare încărcat/gol	km/h	4.8/5.5	4.8/5.5	4.8/5.5	4.8/5.5	
Viteza de ridicare încărcat/gol	m/s	0.134/0.166	0.134/0.166	0.134/0.166	0.108/0.134	
Viteza de coborâre încărcat/gol	m/s	V1 =0.210/0.160 V2 =0.067/0.064	V1 =0.210/0.160 V2 =0.067/0.064	V1 =0.210/0.160 V2 =0.067/0.064	V1 =0.170/0.127 V2 =0.054/0.040	
Grad S2 = 5 min încărcat/gol	%	10/15	10/15	10/15	10/15	
Motor de deplasare	kW	1.3	1.3	1.3	1.3	
Motor de ridicare	kW	3.0	3.0	3.0	3.0	

Roți și role:

- Spre conducător :

Roata motrică  $\phi$  240x101 mm

Roți sustinatoare -  $\phi$  150 mm

- Portante -  $\phi$  85x70 mm

1 piece

2 pcs.

4 pcs.

1 piece

2 pcs.

4 pcs.

1 piece

2 pcs.

4 pcs.

1 piece

2 pcs.

4 pcs.